

KOSIARKA BĘBNOWA Z 307



PRZEDSIĘBIORSTWO PRODUKCYJNO-USŁUGOWO-HANDLOWE

POMAROL S.A.

11-300 Biskupiec ul. Przemysłowa 4

tel. +48 89 715-20-71; fax +48 89 715-20-73, 715-26-78

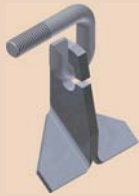
www.pomarol.com.pl e-mail: sprzedaz@pomarol.com.pl

KOSIARKA BĘBNOWA Z 307

Kosiarka bębnowa służy do pielęgnacji trawników i terenów zielonych. Jej wielozadaniowość pozwala na koszenie, wertykulację, zbieranie trawy, liści, śmieci, rozdrabnianie i mulczowanie - przy czym część funkcji w zależności od wyposażenia i ustawienia maszyny może być wykonywana jednocześnie. Kosiarka może być wyposażona w noże tnące, skrzydełkowe i wertykulacyjne lub ich kombinacje.



Noże
tnące



Noże
skrzydełkowe



Noże tnące
i wertykulacyjne



Noże skrzydełkowe
i wertykulacyjne



Nóż
wertykulacyjny

Maszyna posiada wszechstronny w zastosowaniu, wytrzymały, bezpieczny oraz łatwy w montażu system koszący. Noże można wymieniać bez użycia narzędzi - dzięki temu obsługa maszyny staje się szybka i bezproblemowa.

KOSIARKA BĘBNOWA ZAWIESZANA Z307	Producent: PPUH POMAROL S.A. 11-300 Biskupiec	
Typ kosiarki	Z307	
Zapotrzebowanie mocy [KM]	60	
Szerokość robocza [mm]	1500	
Szerokość transportowa [mm]	1920	
Wysokość [mm]	1660	
Długość [mm]	2170	
Masa maszyny [-kg]	820 (920 w przypadku zastosowania tylnego układu jezdnego)	
Noże tnące [szt.]	73 oraz 19 płytek nadmuchowych w wyposażeniu standardowym	
Prędkość obrotowa WOM	540 obr/min	
Prędkość robocza	do 15 km/h	
Prędkość transportowa	do 20 km/h	
Nominalne ciśnienie w ukł. hydraulicznym	16 MPa	
Hałas		
równoważny poziom ciśnienia akustycznego [dB]	97	
szczytowy poziom ciśnienia akustycznego [dB]	114	
poziom mocy akustycznej [dB]	106	
Wał przegubowo-teleskopowy (*)	LFMR S.A. Lublin	Bondioli-Pavesi
- symbol	6T-602-0-BA-602	7 105 046 FF007007
- nominalny moment obrotowy	540 Nm	620 Nm
- nominalna przekazywana moc		30 kW
- minimalna długość wału		480 mm
- nominalna długość wału		615 mm
- widłak zewnętrzny (wypusty)	1 3/8" (6)	
- obroty robocze		540 obr/min.
- sprzęgło przeciążeniowe		tak
- sprzęgło jednokierunkowe		tak
- zapotrzebowanie mocy na WPM		30 kW

(*) Jeżeli posiadacie Państwo ciągnik bez podwójnego sprzęgła do napędu wału przegubowego, należy koniecznie zastosować wał przegubowy z biegiem jałowym (czyli sprzęgło jednokierunkowe SJ – kierunek obrotów prawy wg LFMR S.A. Lublin). W przeciwnym razie pomimo odłączonego sprzęgła, wirnik ciągnika będzie nadal pracował. Stosować wyłącznie wały oznaczone znakiem CE.



PRZEDSIĘBIORSTWO PRODUKCYJNO-USŁUGOWO-HANDLOWE
POMAROL S.A.

11-300 Biskupiec ul. Przemysłowa 4
tel. +48 89 715-20-71; fax +48 89 715-20-73, 715-26-78
www.pomarol.com.pl e-mail: sprzedaz@pomarol.com.pl